

Okul Temizliđi ve Hijyen

SÜLEYMAN DOĐDU
İŐ GÜVENLİĐİ UZMANI

ÖNCE SAĞLIK

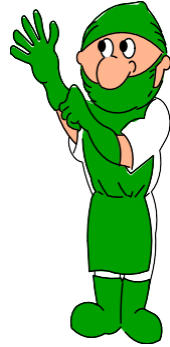
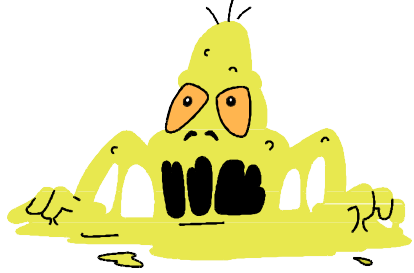


SAĞLIK



Ruhen, bedenen ve sosyal bakımdan
tam bir iyilik halidir.

HİJYEN



Sağlığa zarar verecek ortamlardan korunmak için yapılacak uygulamalar ve alınan temizlik önlemlerinin tümü kişisel hijyen olarak tanımlanır.

ORTAMIN TEMİZLİĞİ VE BAKIMI

GÜNLÜK TEMİZLİK



- Sağlığımız, yaşadığımız ortamın temizliğinden de doğrudan etkilenir.
- Temizlik işlemleri bilinçli olarak yapılmadığında var olan kirlilik geniş yüzeylere yayılabilir.
- Ortamın temizliği olabildiğince sık yapılır.
- Temizlik gereçleri temizlenen yüzeylerden kesinlikle daha temiz olmalıdır.

GÜNLÜK TEMİZLİK



- Önce görünen kirler temizlenir; ileri temizlik aşamalı olarak uygun sırayla gerçekleştirilir.
- Temizlik sırasında mümkünse sıcak su kullanmaya özen gösterilmelidir.
- Temizliği yapılan yüzeyler sonunda kuru olarak bırakılmalıdır.



GÜNLÜK TEMİZLİK

- Odalarda bulunan çöp sepetleri, yerlerdeki çöpler toplanır.
- Sepetlerde bulunan hijyenik çöp poşetlerinden kullanılmayacak durumda olanlar yenileriyle değiştirilir.



GÜNLÜK TEMİZLİK

- Eşyaların tozlarının alınma işleminde genel prensip en üstten başlayarak aşağıya doğru inmektedir.
- Bu şekilde dolap, masa, etajer, sehpa, sandalye, koltuk ...vb. tozları uygun temizlik maddeleri ile hazırlanmış temizleme suyuyla ıslatılıp iyice sıkılmış nemli bezle yapılır.



GÜNLÜK TEMİZLİK

- Sert zeminler ise zeminin özelliğine göre uygun maddelerle silinmelidir.
- Tuvalet ve banyo gibi enfeksiyon riski yüksek alanlar dezenfektan özellikli maddeler ile temizlenir. Bu bölgede kullanılan fırça, bez ...vb. malzeme kesinlikle diğer alanlarda kullanılmaz.



GÜNLÜK TEMİZLİK

- Her gün temizlenmesi gerekmeyen dolap üstleri, masa ve sandalye ayakları, kalorifer petekleri, yangın söndürme cihazları, pano ve çerçevelerin tozları alınarak temizliđi sağlanır.
- Tüm kapılar, aydınlatma düğmeleri, telefon apareyleri silinir.
- İç ve dış cam temizliđi yapılarak doğramalar silinir.
- Koltuk ve sandalyelerin tozları alınır.



KİŞİSEL HİJYEN

Kiřilerin kendi saęlıklarını korumak ve devam ettirmek iin uymak zorunda oldukları z bakım uygulamalarıdır.



KİŞİSEL HİJYEN

Pek çok hastalık mikrobusunun temiz olmayan kişilerde kolayca yerleştiği bilinmektedir.

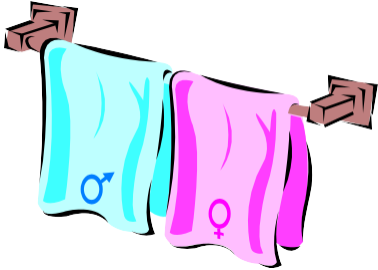
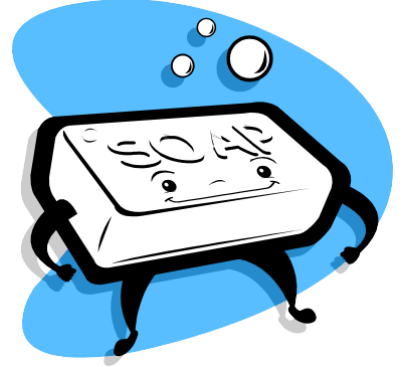
Sağlığın korunması için düzenli bir şekilde saç, vücut, ağız ve dişlerimizin temizlenmesi ve giyeceklerimizin sık sık yıkanması gereklidir.



KİŞİSEL TEMİZLİK KURALLARI

➤ Temizlik denilince sadece vücut temizliği veya konut temizliği anlaşılmamalıdır.

➤ Yaşadığımız ve çalıştığımız, eğlendiğimiz her yerde sağlığımız açısından temizlik üzerinde ciddiye alınmalıdır.



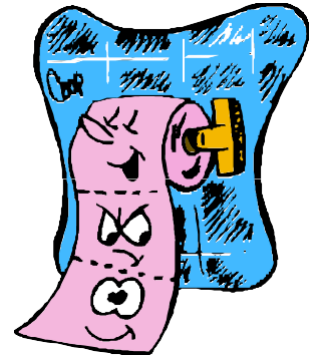
KİŞİSEL TEMİZLİK KURALLARI

Kirletilmiş çevreyi temizlemek zordur. Ama kirletmemek ve korumak daha kolaydır.



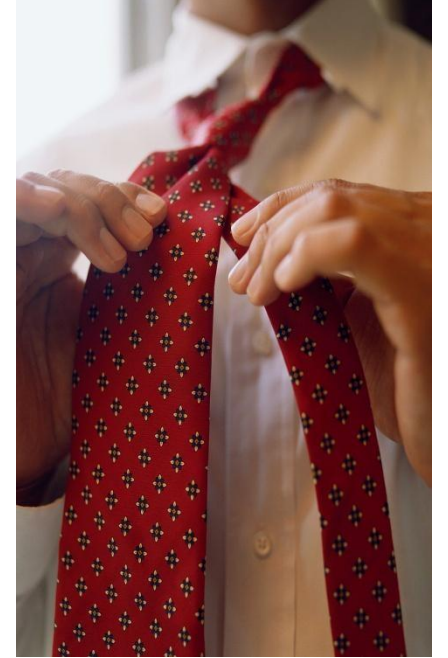
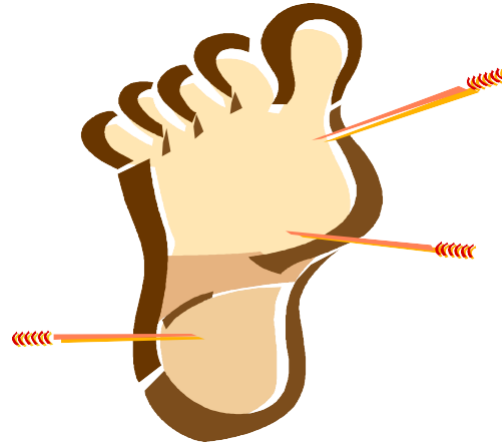
KİŞİSEL TEMİZLİK KURALLARI

- En az haftada bir defa banyo yapmalı, çamaşır ve giyecekleri sık değiştirmeliyiz.
- Haftada bir defa el ve ayak tırnaklarımızı kesmeliyiz.
- Yemeklerden önce ve sonra mutlaka ellerimizi su ve sabun ile yıkayıp kurulamalıyız.
- Tuvaletten sonra ellerimizi bol su ve sabun ile yıkayıp kurulamalıyız.



KİŞİSEL TEMİZLİK KURALLARI

- Akşamları yatmadan önce, elbiselerimizi çıkarıp pijama ya da gecelik giymeliyiz.
- İşten eve geldiğimizde el, yüz ve ayaklarımızı yıkamalıyız.

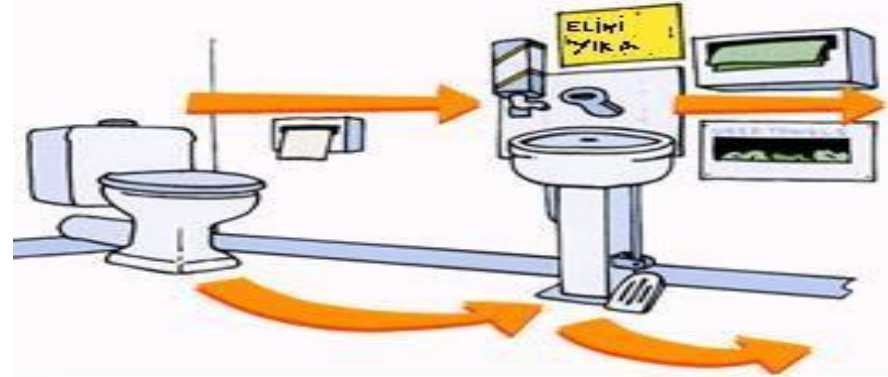




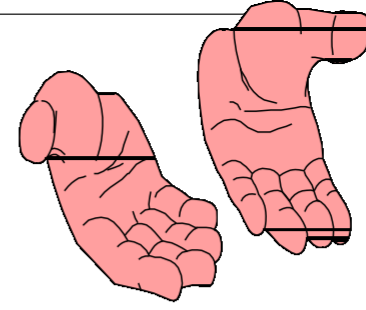
EL HIJYENI

EL HİJYENİ

- Eller vücutta en çok kirlenen ve mikroorganizmalarla en çok temas eden organlardır.
- Elleri temiz tutmak, çatlak ve sıyrıkların oluşmasını önlemek, bazı bulaşıcı hastalıkların yayılmasını engelleme yollarından biridir.



EL HİJYENİ

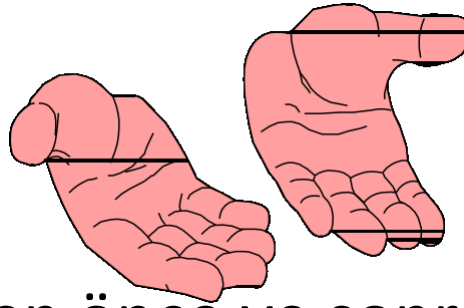


- Hastalık yapan mikroorganizmalar kişiden kişiye en çok eller ile bulaşmaktadır.
- Elleri yıkamanın amacı, eller üzerinde bulunan geçici bakterilerin tamamını, kalıcı bakterilerin ise bir kısmını ellerden uzaklaştırmaktır.

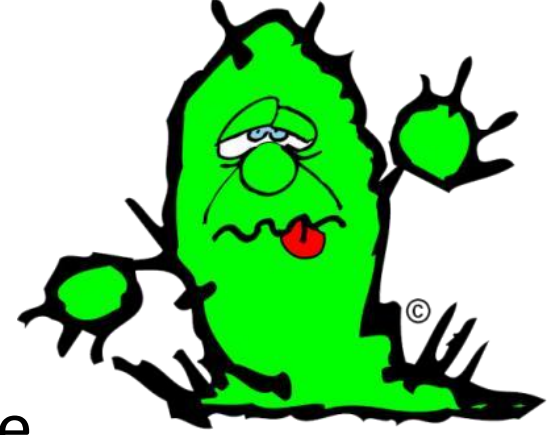


EL HIJYENİ

Eller;



- Yemekten önce ve sonra
- Diş, ağız, yüz temizliği yapmadan önce
- Tuvalete girmeden önce ve sonra,
- Dışarıdan geldikten sonra,
- Kirli bir şeye dokunduktan sonra,
- Yemek hazırlamadan önce mutlaka yıkanmalıdır.



EL HİJYENİ



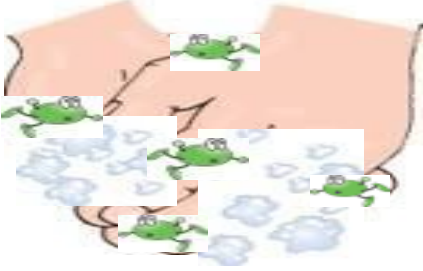
En iyi el yıkama işlemi bol suda ve sabunla bilekleri de içine alacak şekilde avuç içi, parmak araları, parmak uçları ve özellikle tırnak dipleri iyice temizlenecek şekilde olmalıdır.

Yıkama ve durulama sırasında nemli kalmaması için temiz bir havlu ile durulanmalıdır.

Etkili El Yıkama



Eller sıcak akan suyla ıslatılır.



Ellerin her tarafın akan su altında iyice ovalanır.



Ellere 3-5 ml sıvı sabun alınır.



Parmakların arası ve bilekler ovuşturularak temizlenir.

Etkili El Yıkama



Köpük durulanır.



Yine kağıt havlu kullanılarak musluk kapatılır.

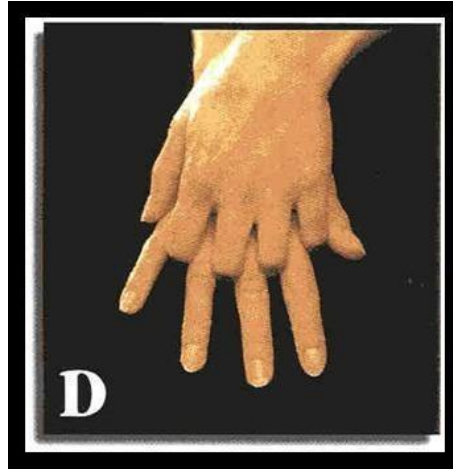
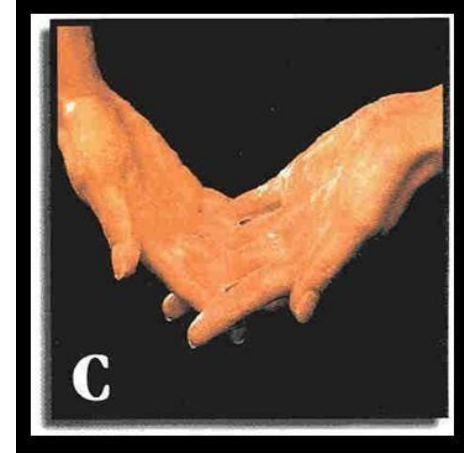


Eller kağıt havlu kullanılarak iyice kurulandır.

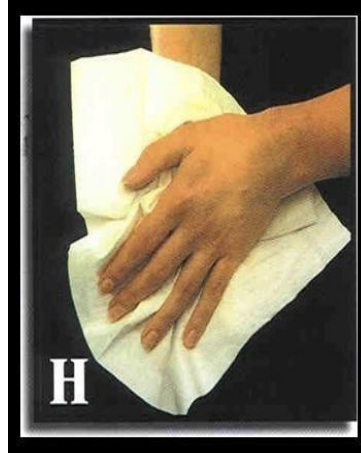
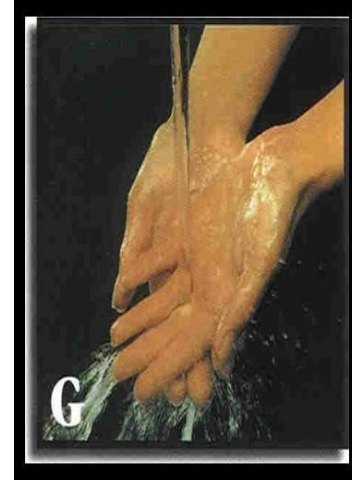
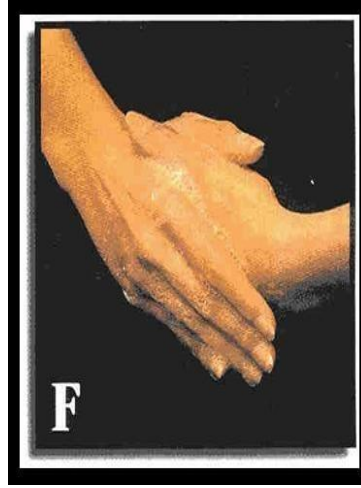
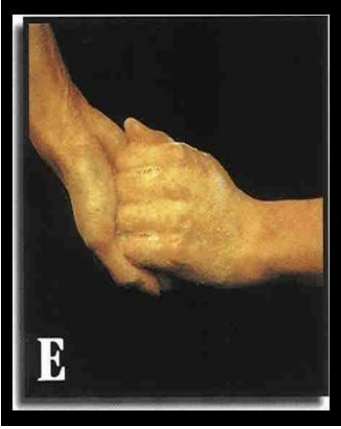


Kullanılmış havlu çöp kutusuna atılır.

Etkili El Yıkama



Etkili El Yıkama



EL HIJYENİ

- El yıkama süresi, saatin tik-taklarına uyarak en az 20'ye kadar sayarak belirlenir.
- El temizliğinde cilde zarar vermeyecek türden sıvı sabun kullanılmalıdır.

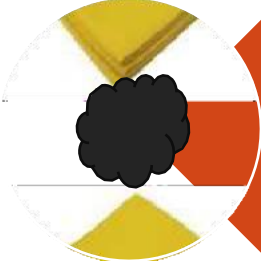


Amaç: Okul ortamından kaynaklanabilecek enfeksiyonları önlemek, öğretmen, öğrenci, veli ve okul çalışanları için sağlıklı bir ortam oluşturmak amacıyla uyulması gereken temizlik kurallarını belirlemek ve uygulanmasını sağlamak.

Temel İlkeler



Tüy bırakmayan temizlik bezleri tercih edilmelidir, bez ve kova renkleri kullanım alanına göre belirlenmelidir.



Kirli bezle temizliğe devam edilmemeli, sık bez değiştirilmelidir.



Kirlenen bezler sıcak su ve deterjanla yıkanıp kurutulduktan sonra kullanılmalıdır.

Temel İlkeler



Toz alma dışında her tür temizlik işlemi sırasında uygun eldiven giyilmeli, işlem bitiminde eldiven çıkarılıp el hijyeni sağlanmalıdır.



Ellerinde yara, çizik, vb. bulunan temizlik personeli toz alma işlemi sırasında steril olmayan temiz eldiven giymelidir.

Temel İlkeler



Eldivenli ellerle kapı kolu, telefon, masa, vb. yüzeylere temas edilmemelidir.



Tuvalet temizliği için kullanılan eldivenler diğer alanların temizliğinde kesinlikle kullanılmamalıdır.

Temel İlkeler



Kuru süpürme ve bakım amaçlı moplama esnasında mop önünde kontrol edilemeyecek kadar fazla kir/materyal birikimi var ise çekçek ve faraş ile alınmalıdır.



Mop, temiz alanda "S" şeklinde, kirli alanda düz hat üzerinde hareket ettirilerek temizlik yapılmalıdır.



Mop ile temizlik yapılarak ilerlenirken temizlenmemiş alan bırakılmamalıdır.

Temel İlkeler



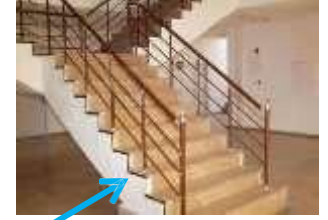
Kirli mop ile temizlik yapılmamalı, kirlenen moplar sıcak su ve deterjanla amaşır makinasında yıkanıp kurutularak saklanmalıdır.



Gün sonunda tüm moplar mutlaka sıcak su ve deterjanla amaşır makinasında yıkanıp kurutularak saklanmalıdır.



Saçaklı mop kullanımında zemin ıslak bırakılmamalı, kurulama işlemi yapılmalı ve kirlenme, kayma ve düşmeleri önlemek için uyarı levhaları konulmalıdır.



Ortak kullanım alanları: pencere önleri, radyatörler, elektrik düğmeleri, asansörler, merdiven korkulukları, kapı kolları, koltuklar





Tuvaletler ve Lavabo Alanları

TEMİZLİK MOPLARI

MAVİ MOP	KURU SÜPÜRME
BEYAZ MOP	NEMLİ SİLME VE BAKIM
SAÇAKLI MOP	ISLAK SİLME



FIRÇALAR



**TEMİZLİK SÜNGERİ
TUVALET HARİCİ
LAVABOLAR**



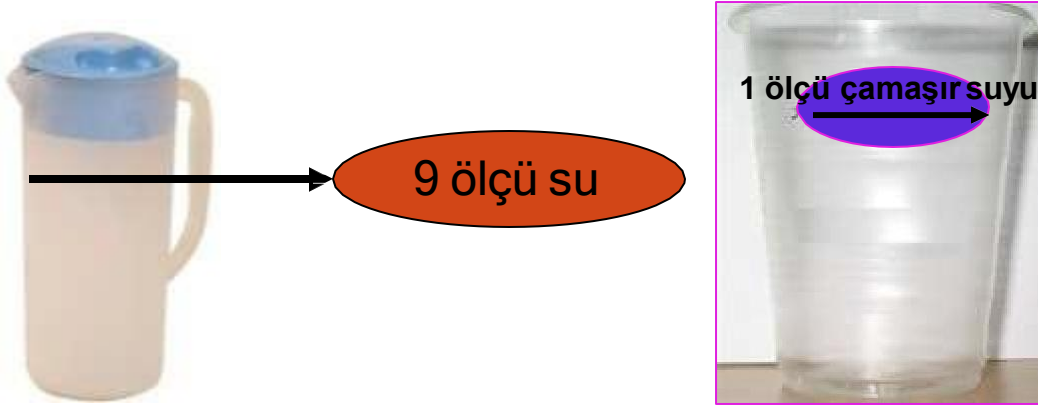
**FIRÇA
TUVALET LAVABOLARI**



**TUVALET VE KLOZET
FIRÇALARI**

ÇAMAŞIR SUYU SULANDIRMASI

- **1/10'luk sulandırma:** 1 ÖLÇÜ ÇAMAŞIR SUYU+9 ÖLÇÜ SU KARIŞTIRILIR.(Toplam 10 ölçülük solüsyon hazırlanır.)



- *****vücut sıvı ve sekresyonları döküldüğünde ortamdaki**
- **atık alındıktan sonra, kontamine alana uygulanır ve 5 dakika beklenir.**

ÇAMAŞIR SUYU SULANDIRMASI

- **1/100'lük sulandırma**;- 1 ÖLÇÜ ÇAMAŞIR SUYU+99 ÖLÇÜ SU KARIŞTIRILIR (Toplam 100 ölçülük solüsyon hazırlanır.)



- ***dezenfeksiyon ile paspaslamada
 - ***temizlik planlarında dezenfeksiyon yapılması belirtilen yerlerde(el yıkama lavaboları, tuvalet kapı
 - ***her vardiya ve gün sonunda paspas yıkamak için(paspaslar hazırlanan su içinde en az 30 dakika bekletilir.)
- ***Tuvaletlerin temizliğinde

Çift Kovalı-Presli Paspas Arabası Kullanımı



Çift Kovalı-Presli Paspas Arabası Kullanımı



Sıkma aparatını **kırmızı kovanın** üzerine tak



Firma önerisinin yarısı dezenfektan yada deterjan ve kovanın 1/3 kadar su(8litre)

Firma önerisince dezenfektan yada deterjan ve kovanın 2/3 kadar su(16litre)

Paspası ilk
önce
kırmızı
kovadaki
suya batır
yıkay ve sık



Kırmızı
kova



Mavi kova



#113922667



**Kırmızı
kova**

Mavi kova



Paspası
daha
sonra
**mavi
kovada**
ki suya
batır,
yıkı ve
sık

Çift Kovalı-Presli Paspas Arabası Kullanımı

Paspas ilk kez kullanılıyor ise su ve deterjanla yıkanarak havlarından arındırılmalı

Paspaslama için kullanılacak çeşme suyu olmalı

Temiz su için mavi kova, kirli su için kırmızı kova kullanılmalıdır. Mavi kovaya yarısından fazla su doldurulmalı uygun konsantrasyonda yüzey temizleyici konulmalı (Üretici Firma önerisine uygun olarak), kırmızı kovaya yarısından az su doldurulmalı

Çift Kovalı-Presli Paspas Arabası Kullanımı

Paspas S şeklinde hareket ettirilmeli, zeminden mümkün olduğunca uzaklaştırılmadan temizlik yapılmalı

Kirli paspasla temizlik yapılmamalı, kirlenen paspas önce kırmızı kovada kirinden arındırılmalı, sonra mavi kovada yıkanmalı, sıkma presini kırmızı kova üzerine çevrilerek sıkma işlemi yapılmalı

Islak paspasla silinen alanlar kuru mop ile hemen kurulmalı, paspaslama işlemi sırasında kirlenme, kayma ve düşmeleri önlemek için uyarı levhaları konulmalıdır.

Paspas temizliđi

Gün içinde kullanılan tüm paspaslar, gün sonunda sıcak su ve deterjanla yıkanıp daha sonra amaşır suyu konularak 20 dk bekletilir (paspas kovaşına 1pet bardađı)iyice durulanıp kurutulduktan sonra tekrar kullanıma sokulmalıdır.

Çift Kovalı-Presli Paspas Arabası Kullanımı

Paspaslama işlemi sırasında kirlenme, kayma ve düşmeleri önlemek için uyarı levhaları konulmalıdır.



TEMEL İLKELER



Sıvı sabun kaplarının
üstüne ekleme
yapılmamalıdır.

Boşalan sabunluk
yıkayıp
kurutulup.dezenfekte
edildikten sonra
tekrar
doldurulmalıdır.

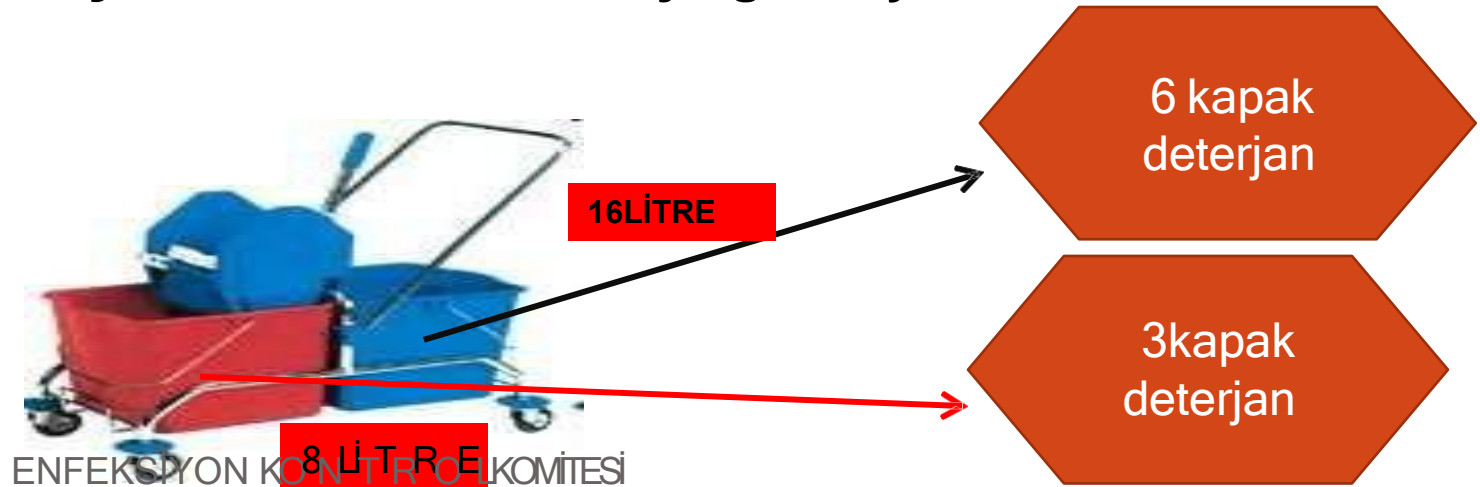


DETERJAN VE DEZENFEKTAN SULANDIRMA

● Hp” GENEL YÜZEY TEMİZLEYİCİ

● KULLANIM TALİMATI

- Tüm yıkanabilir yüzeylerin temizlenmesinde kullanılır.
- 5litre suya 2 kapak(74cc) “Hp” GENEL YÜZEY TEMİZLEYİCİ koyularak karıştırılır. Yer paspaslanır.
- Yoğun kir varlığında sulandırılmadan kullanılır.
- İşlem sonrası durulamaya gerek yoktur.



Gün sonunda temizlik malzemelerini yıkanıp kuru şekilde bekletilmelidir.



OKUL SAĐLIĐI HIJYENİ KONUSUNDA UYULMASI GEREKEN KURALLAR

Okul tuvaletlerinin temizliđi

- 1.Okul tuvaletlerinde temizlik çizelgesi bulundurmalıdır.
- 2.Temizlikler, teneffüs sonlarında paspasla yapılmalı zemin kurutulmalıdır.
- 3.Gün sonunda genel temizlik dezenfektanlarla yapılmalıdır.
- 4.Temizliğe uygun kirli ve temiz su için su kovaları bulundurulmalıdır.
- 5.Tuvaletler ve diđer alanlar için ayrı paspas kullanılmalıdır.
- 6.Tuvaletlerin iç ve dış ortamında uygun kapaklı çöp kovaları bulundurulmalıdır

Okul tuvaletlerinin temizliđi

7.Tuvalet camlarının açılır ve sađlam olmalı, camlarda sineklik bulundurulmalıdır

8.Temizlik madde ve malzemeleri için ayrı kapalı bölüm bulundurulmalıdır

9.Sıvı sabun, kapalı tuvalet kađıdı, kapalı havlu, çöp kutusu, tuvalet fırçası, aç kapa musluk olmalıdır.

10.Sifonlar sürekli çalışır vaziyette bulundurulmalıdır.

Sınıf, Koridor ve idari bölümlerin temizliğinin yapılması,

11. Her sınıf ve koridorda kapalı çöp kovalarının bulundurulmalıdır.

12. Koridorlar teneffüs sonlarında paspasla temizlenmeli. Zemin kurutulmalıdır

13. Temizlik paspası tuvaletlerde kullanılan paspastan ayrı olmalıdır.

14. Teneffüs aralarında camların açılması suretiyle hava durumuna göre havalandırma yapılmalıdır.

15. Açılan camlarda sineklik olmalıdır

16. Kullanılmayan çatı arası, merdiven altları ve kalorifer daireleri tertipli düzenli ve temiz bulundurulmalıdır.

17. Su depoları temiz ve bakımlı olmalıdır

18. Okul bahçesi temiz ve düzenli olmalı çöp kovaları bulundurulmalıdır

Dezenfektan olarak 10 da 1 oranında çamaşır suyunun kullanılması (Kapı kolları metal yüzeyler sınıflar sıralar vbz.)

20. Çamaşır suyu ve kimyasallar birbirine

Sınıf, Koridor ve idari bölümlerin temizliğinin yapılması,

16.Kullanılmayan çatı arası, merdiven altları ve kalorifer daireleri tertipli düzenli ve temiz bulundurulmalıdır.

17. Su depoları temiz ve bakımlı olmalıdır

18.Okul bahçesi temiz ve düzenli olmalı çöp kovaları bulundurulmalıdır

19.Dezenfektan olarak 10 da 1 oranında çamaşır suyunun kullanılması (Kapı kolları metal yüzeyler sınıflar sıralar vbz.)

20.Çamaşır suyu ve kimyasallar birbirine karıştırılmamalıdır.

21. Personelin iş elbiseleri olmalıdır.